

Instruções de drenagem pleural

PleurX™

Caso necessite mais informação, consulte as instruções de utilização ou veja o vídeo explicativo em:



Caso tenha alguma dúvida ou preocupação, contacte o seu clínico assistente, por favor.

Para começar: Prepare todos os componentes do kit e lave muito bem as mãos.

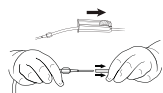


- 1** Desdobre o invólucro que embrulha o kit e coloque a garrafa colectora de líquido perto, posicionando a extremidade da linha de drenagem em cima do mesmo papel.



- 2** Coloque as luvas, suba-as até aos pulsos.

Ligação da garrafa colectora de líquido: Assegure-se que a extremidade do catéter e respectiva ponta do encaixe se mantêm limpas.



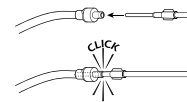
- 3** Feche o regulador girando a roda na direcção da garrafa colectora. Retire o protector da ponta do encaixe.



- 4** Retire a tampa do catéter.



- 5** Limpe a válvula com um desinfectante

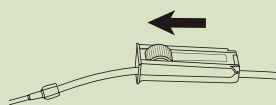


- 6** Encaixe a ponta do encaixe com o catéter

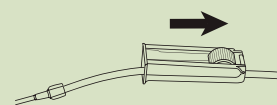
Drenagem de líquido:



- 7** Retire a protecção e pressione o êmbolo em forma de "T" para dentro da garrafa colectora.

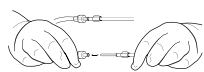


- 8** Para começar a drenagem, gire a roda na direcção contrária à garrafa colectora. Com a mesma roda pode regular o fluxo de líquido de forma a que a drenagem seja o mais cómoda possível.



- 9** Quando terminar a drenagem, rode completamente a roda em direcção à garrafa para fechar o fluxo.

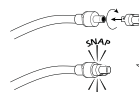
Para terminar:



- 10** Desencaixe o catéter e retire a garrafa colectora.



- 11** Limpe a válvula com um desinfectante.



- 12** Coloque a nova tampa existente no kit. Rode até ouvir um "clik".



- 13** Limpe a pele à volta do catéter com um desinfectante.



- 14** Coloque a almofada de espuma e enrole o catéter sobre a mesma. Em seguida, cubra o catéter com as compressas.



- 15** Coloque o penso autocolante sobre as compressas e a almofada de espuma.



- 16** Para esvaziar a garrafa retire a peça de abertura e o tampa flexível empurrando a extremidade arredondada para cima (a). Em seguida, retire o tubo de drenagem (b).



- 17** Insira a extremidade dentro da garrafa furando o selo de alumínio e faça movimentos circulares para alargar a abertura

- 18** Esvazie o conteúdo da garrafa na casa de banho e descarte-o em um saco de plástico fechado.

Conteúdo do kit de drenagem

Materiais para o procedimento

Dentro do invólucro:

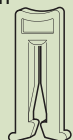
(1) Luvas



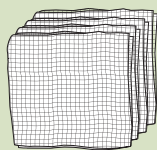
(2) Tampa para válvula



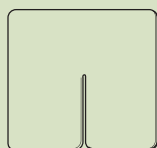
(3) Pinça bloqueadora para a linha de drenagem



(4) Compressas

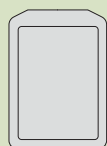


(5) Almofada de espuma



Fora do invólucro:

Penso autocolante



Garrafa colectora de líquido

