

Instruções de drenagem Ascites

PleurX™

Caso necessite mais informação, consulte as instruções de utilização ou veja o vídeo explicativo em:



Caso tenha alguma dúvida ou preocupação, contacte o seu clínico assistente, por favor.

Para começar: Prepare todos os componentes do kit e lave muito bem as mãos.



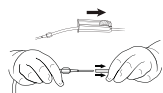
1 Desdobre o invólucro que embrulha o kit e coloque a garrafa colectora de líquido perto, posicionando a extremidade da linha de drenagem em cima do mesmo papel.



2 Coloque as luvas, suba-as até aos pulsos.

Ligação do saco de drenagem:

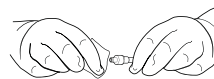
Assegure-se que a extremidade do catéter e respectiva ponta do encaixe se mantêm limpas.



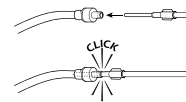
3 Feche o regulador girando a roda na direcção do saco colector. Retire o protector da ponta do encaixe.



4 Retire a tampa do catéter.

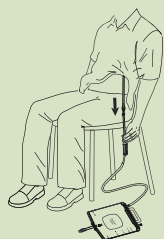


5 Limpe a válvula com um desinfectante

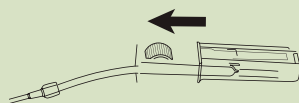


6 Encaixe a ponta do encaixe com o catéter

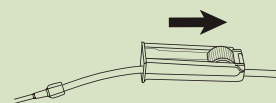
Drenagem de líquido:



7 Coloque o saco de drenagem no chão.

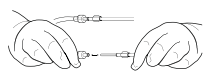


8 Rode a roda para cima e abra completamente o grampo regulador. Com esta roda pode regular o fluxo de acordo com o seu conforto.



9 Quando terminar, gire a roda completamente na direcção do saco.

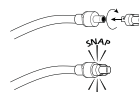
Para terminar:



10 Desencaixe o catéter e retire o saco.



11 Limpe a válvula com um desinfectante.



12 Coloque a nova tampa existente no kit. Rode até ouvir um "clik".



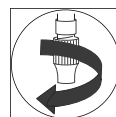
13 Limpe a pele à volta do catéter com um desinfectante.



14 Coloque a almofada de espuma e enrole o catéter sobre a mesma. Em seguida, cubra o catéter com as compressas.



15 Coloque o penso autocolante sobre as compressas e a almofada de espuma.



16 Rode a válvula do tubo de saída que se encontra no fundo do saco de drenagem.

17 Esvazie o saco na sanita. Coloque o saco de drenagem vazio num saco de plástico. Vede firmemente e deite fora.



Conteúdo do kit de drenagem

Materiais para o procedimento

Dentro do invólucro:

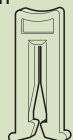
(1) Luvas



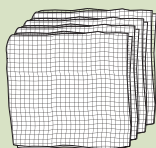
(2) Tampa para válvula



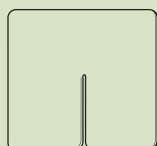
(3) Pinça bloqueadora para a linha de drenagem



(4) Compressas



(5) Almofada de espuma



Fora do invólucro:

Penso autocolante



Saco de drenagem de 2000 ml

